



KOBE AUCTION  
神戸オークション

---

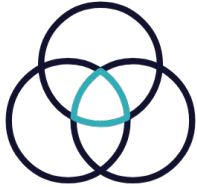
# ライトプランテスト募集のご案内

神戸オークションとのパートナープログラムについて



# 基本理念

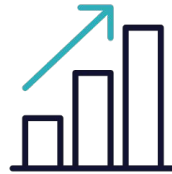
1



## 三方良しの精神で

われわれは、オープンでフェアな取引関係を基本に、三方よしの精神を忘れず、パートナーとの長期安定的な成長と共存共栄を目指します。

2



## 価値を創造します

われわれは、曇りなき眼で「ヒト」「モノ」を見ることにより、その「もの」に価値を見出し、価値の総和の最大化に、最善を尽くします。

3

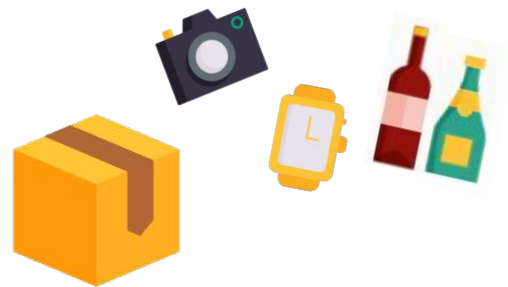


## 便利で豊かな社会の実現を

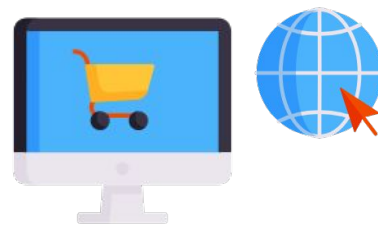
われわれは、出品代行というリユースサービスを全国展開し、「インフラを構築」することによって新しい「ライフスタイル」を確立し、より便利で豊かな社会の実現を目指します。



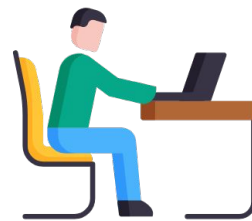
**リユース品** を

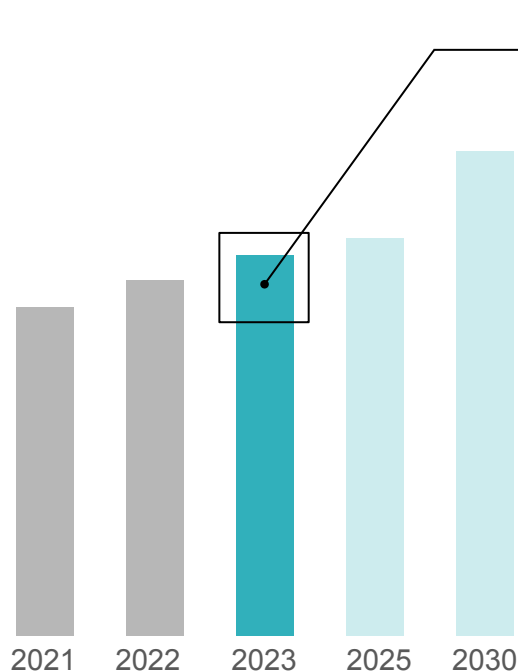


**インターネット** で



**出品代行** する事業





3.1 兆円

## リユース市場は14年連続で拡大

2030年には4兆円に到達の見込み

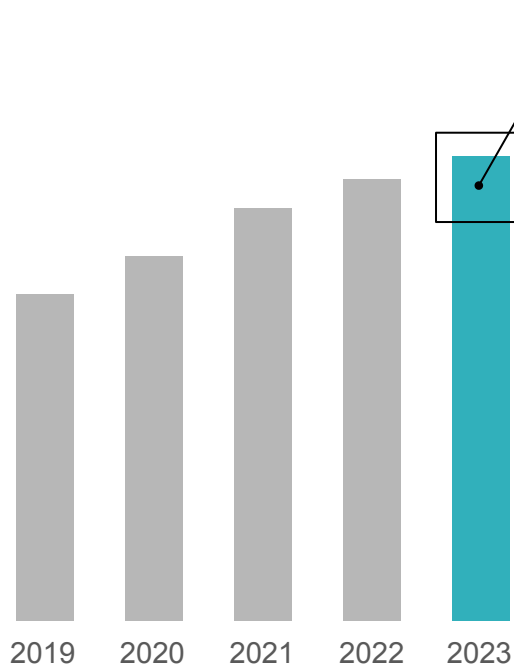
2023年のリユース市場規模は、前年比7.8%増の3兆1227億円と3兆円を超えた。

消費者の生活防衛意識の高まりから、新品よりも割安なリユース品が注目を集めている。加えて、訪日観光客によるインバウンド需要が回復していることも追い風に。

出典：リユース経済新聞 リユース業界の市場規模推計2024（2023年版）



# ネット販売（CtoC-EC）の市場規模



2.4 兆円

## CtoC-EC市場は年々拡大

2023年度は前年比5.0%増

CtoC-ECとは、フリマアプリやインターネットオークションを使用した個人間取引のこと。

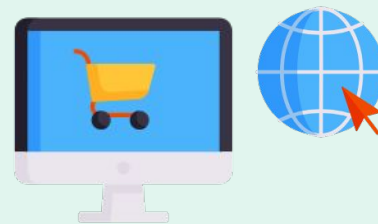
出典：経済産業省 令和2・4・5年度 電子商取引に関する市場調査（新品1次流通品含む）



## リユース市場



## ネット販売市場



**成長市場 × 成長市場 = 負けにくく勝ちやすい**



# 「出品代行」と「買取販売」との比較

## 買取販売

- 商品を買って、販売する
- 買取金額よりも販売金額が下回り、損をする可能性がある
- 先に商品を買ってからの販売のため、ある程度の資金が必要



## 出品代行

- 商品を預かり、販売する
- 商品を買取らないため、損をする可能性や在庫を抱えるリスクが少ない
- 商品を買取らないため、資金が少なくても起業できる

**ローリスク × 低資金 で始めやすい事業**



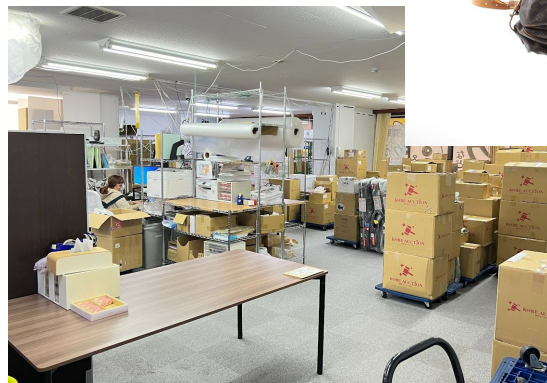
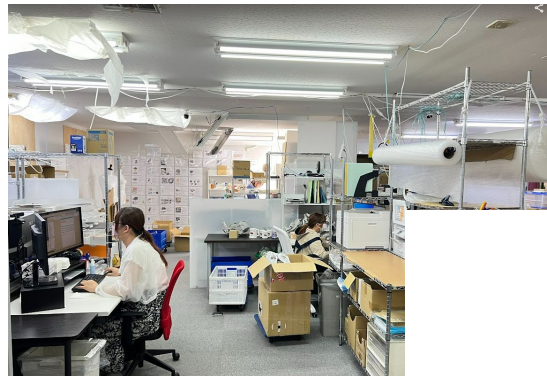
# 出品代行の特徴 | 3つの売り方を比較



	自分で出品	出品代行	買取
売り先	メルカリ Yahoo!オークション	神戸オークション Yahoo!オークション メルカリ・eBayに同時出品	リユースショップ 買取専門店
高く売れる度	◎	◎	△
現金化の速さ	○	△	◎
簡単・手軽さ	△ 自分で出品・発送	◎ 出張・持込・宅配で モノを渡すだけ※1	◎ 出張・持込・宅配で モノを渡すだけ

**出品代行は「買取より高く」「メルカリより簡単」に売れる**

神戸オークション尼崎店



兵庫県 尼崎市 大西町3丁目17-21 セイワビル 4階  
(1Fは中古釣具屋)



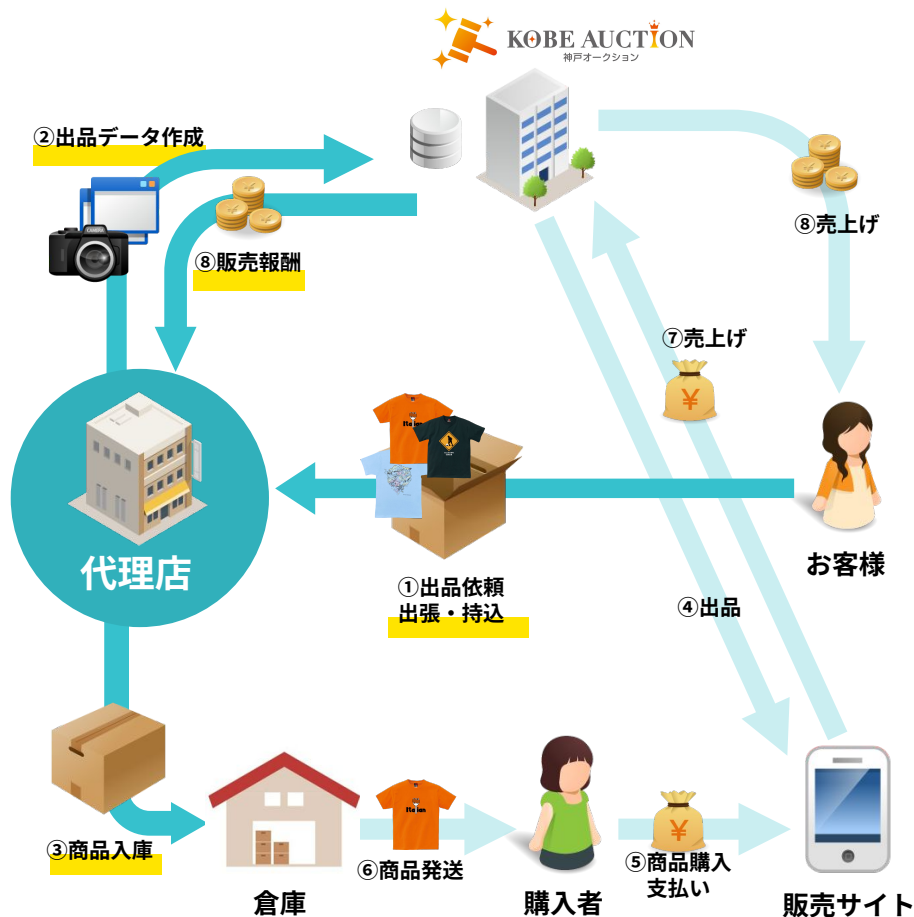
## 直営と代理店の営業時間・対応内容の比較

直営は「宅配」のみで依頼受付をしており「持込」「出張」対応はしていない。  
代理店は直営が対応できていない「持込」「出張」を軸に店舗展開するため、直営と共存が可能。  
「持込」「出張」は完全予約制のため予定を立てやすく運用がしやすい。

	神戸オークション	代理店
営業日	平日のみ	週1日～
営業時間	10:00～16:00	予約制
顧客対応	メール・LINEのみ	LINE・メール（電話）
宅配受付	あり（宅配受付のみ）	可能
持込受付	なし	あり（予約制）
出張対応	なし	あり（予約制）



# 全体の流れ



## ① 出品依頼 (出張・持込)

## ② 出品データ作成

代理店がお客様から商品を受け取り、出品データを作成し、神戸オークションへデータを送る

## ③ 商品入庫

商品を倉庫 (京都) へ発送

<ここからは神戸オークションが対応します>

④ 出品・質問対応・購入者対応

⑤⑥ 購入された商品の発送

⑦ 販売サイトからの売上の受け取り

## ⑧ 販売報酬のお支払い

販売報酬を代理店にお支払いします。  
お支払いサイクル：毎月1回 (月末×翌月末日)



# 加盟メリット① 出品ツールが使える

開発期間

5

年 /

開発費用

5,000

万円

02

**出品データ作成**

商品リストの管理、商品ページ用のタイトルや説明、状態やサイズ等の商品入力補助、商品管理バーコードの作成、商品データへの写真登録、出品用CSVデータの作成など。

**ポイント**

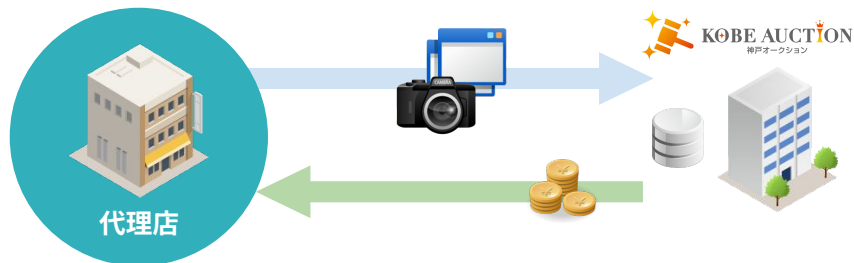
商品の種別ごとに必要な商品箇所を指示してくれるので迷わずに出品できます。

また種別ごとの出品方法、撮影方法、ブランド品鑑定方法などのノウハウ表示もあり、新人アルバイトでも作業をすぐ開始でき教育コストの削減にもなります。

代理店は、神戸オークションが持つ出品データ作成ツール「DKマスター」を利用できます。DKマスターでは、定型化された出品テンプレートを利用できるほか、撮影された写真と出品データの紐づけなども可能です。

DKマスターは神戸オークションと連携されているため、作成した出品データを手作業で神戸オークションのサイトに取り込む必要はありません。DKマスターに入力した内容は自動的に神戸オークションに反映され、出品されます。

またDKマスターで作成したデータは代理店経由であることが保持されますので、商品購入後の手数料計算などにも利用されます。





## 加盟メリット② 複数モールで販売



**1ページの商品登録で複数モールに同時出品！**



## 加盟メリット③ お酒の全国販売が可能

- お酒を取り扱っている出品代行業者は **神戸オークションだけ** (※1)
- **旧酒販免許** (※2) を持っており、**国内大手のお酒 (山崎・響など)** が制限なく全国販売可能！



(※1) 自社調べ (2024年10月)

(※2) 旧酒販免許…

1989年6月以前に交付された免許。全ての品目・全ての規模の酒蔵の商品をオンラインおよび小売両方で販売できる。

現行の酒類小売業免許では、オンラインの場合は課税移出数量が3,000kl以上の国内酒造メーカーの製品は販売できないが、旧酒販免許にはこの制限がないため国内大手メーカーの商品も販売可能。



代行手数料の **70** %を  
**販売報酬として代理店にお支払い**

**例) メルカリで10,000円で売れた場合** (代行手数料 平均30%として計算)

**代理店が受け取る販売報酬 = 代行手数料 3,000円 × 70% = 2,100円**

(代行手数料 = 販売額 10,000円 - メルカリ販売手数料1,000円 - お客様売上6,000円)

※オープン6カ月程度、代行手数料割引キャンペーン実施の場合。その他、業者向け代行手数料の変更相談も可能です。



## 毎月の費用

月額費	出品ツール利用料	5,500円	DKマスター利用料
	+		
変動費	送料	110円/件	神戸オークション倉庫へ発送する送料（平均概算）
	梱包材	40円/件	ダンボール、ビニール袋、バーコードラベルなど（平均概算）
	その他費用	都度	レンタカー代（最初はタイムズがおすすめ）、販売後の返品費用、その他雑費
	家賃	実費	必要に応じて（スタート時は自宅・空きスペース開業がおすすめ）

費用を含めた収支シミュレーションは次ページ ▶▶▶



「販売報酬」から「費用」を引いた金額が「営業利益」

販売数	稼働時間	販売報酬		費用		営業利益
50件	30時間	105,000円	－	23,000円	＝	82,000円
100件	60時間	210,000円	－	40,500円	＝	169,500円
200件	120時間	420,000円	－	75,500円	＝	344,500円
300件	180時間	630,000円	－	110,500円	＝	519,500円

※1時間で2.5件（8時間で20件）出品できるものとして算出（入社3カ月後のスタッフレベルを想定）

※300件が1人運用MAXレベルを想定。自宅開業又は店舗の空きスペース利用を想定しているため店舗費用は含まれていません。



# 収支シミュレーション (詳細)

項目	2024年10月		2024年11月					2024年12月		2025年1月		累計
	10/1	10/31	11/1	11/15	11/30	12/1	12/15	12/31	1/1	1/31		
収入												
支出												
繰上金												
手数料												
税金												
その他												
合計												

▶ 詳細はNDA締結後に公開可能です。



## 初期費用（ライトプランテスト店募集用）

	初期費用	備考
加盟金	<del>100,000円</del> 0円	加盟金0円は3社まで。さらに加盟から6か月間システム利用料0円。 増店は10万円
保証金	100,000円	解約時に返金される保証金
研修費	0円	マニュアル等で自習するプラン（必要な場合は有料で受講可能です）
備品購入	20,000円～	詳細は次のページ
<b>合計</b>	<del>220,000円</del> <b>120,000円～</b>	返還される保証金を除くと実質2万円～開始可能

【加盟金0条件】神戸オークションSNSで活動状況を公開可能な方



# 初期費用 | 備品について (ライトプラン用)

(バーコードプリンター以外は、必要に応じてご購入ください。目安金額を記載します)

備品について (概算)	備考	
【必須】 バーコードプリンター	20,000円 (概算)	<u>ブラザーQL-800</u> (指定品)
Windowsパソコン【必須】	80,000円	Windows11、コアi5～、メモリ16GB～ (推奨)
撮影用スマホ (又は撮影カメラ)	50,000円	iPhone11～他
一眼レフカメラ	100,000円	<u>【中古】 Canon EOS Kiss X8i レンズキット</u> <u>【新品】 Canon EOS Kiss X9i レンズキット</u>
マクロレンズ	40,000円	<u>Canon 単焦点マクロレンズ</u>
撮影ブース	100,000円	神戸オークションオリジナルの撮影台、背景照明セット。出品数が月200件を超えたら導入検討。
PCモニター 2台	30,000円	21～23インチ位
プリンター複合機	40,000円	<u>MFC-J4540N</u> 送り状・申込書など印刷用
ダンボールなど他備品一式	80,000円	ダンボール・ビニール袋・テープなど必要に応じて



その他  
必要に応じて

- デスク
- チェア
- iPad



## 神戸オークションに向いている人

- ❑ 出品が好きな人・**コツコツ**取り組める人
- ❑ 誠実な人・**信用を大切に**する人
- ❑ セドリや買取販売などの**経験がある**人
- ❑ 自社で**出品代行**をしているが、IT化できていない人
- ❑ リユース店舗を出しているが、**空きスペースで新しい収益の柱**を模索している人  
(店舗開業のほか、自宅開業で出店を検討している人)
- ❑ 自社で中古品のネット販売をしているが、**販売を強化**したい人  
**海外販売強化・出品オペレーション強化・物流業務の外注化**を検討中の人
- ❑ 将来的に代理店として取り組むフェーズから、**代理店をサポート**する立場として仕事をしたい人  
例) 代理店の真贋サポート、新店立ち上げ・研修サポートなど (報酬をお支払いします)

個別相談はお問合せフォームから ▶▶▶



# 店舗OPENまでの流れ

1 資料請求・お問合せ

2 オンライン面談

3 仮申込金の入金  
(5万円/取りやめの際は返金)

4 秘密保持契約書

5 対面面談  
(貴社に伺います)

6 詳細のお打合せ  
(直営店の見学)

7 契約

8 研修 (相談)

9 OPEN準備

10 店舗OPEN



お問合せ先



## 神戸オークション株式会社

電話： 06-6423-9162

メール： [info@kba.co.jp](mailto:info@kba.co.jp)

営業時間：平日10時～16時